

## Дом в д. Перьево

г. Вологда, д. Перьево,

### Об объекте

**Общая площадь:** 590 м<sup>2</sup>

**Стоимость :** 8 850 000 ₺

**Стоимость за 1 м<sup>2</sup>:** 15 000 ₺

**Срок сдачи:** Свободно

**Налоги:** НДС по ставке 0% (УСН)

**Высота потолков:** Не менее 3,0 м

**Разрешенная мощность:** Не менее 25 кВт

**Отдельный вход с улицы:** Есть

### Описание

Продается без отделки жилой дом площадью 590 кв.м. по адресу: Вологодский р-н, с/с Спасский, п. Перьево Площадь земельного участка – 4 200 кв.м. Расстояние до города - 15 км. (12 минут на машине) о доме:Этажность: 3Высота потолков: 3,0 мОкна: 2-камерный Rehau 86 профиль низкоэмиссионное стекло (дополнительная тепло-шумо изоляция) ламинация с двух сторон темный дуб.Тип строения: пустотелый двойной керамический каменьКровля: гибкая черепица Фундамент: ленточный, железобетонные блоки.Дополнительная информация: - водоснабжение – скважина;- канализация – септик;- газовое отопление – заведен на участок;- огороженная территория из профнастила на бетонной ленте, со стороны подъезда к дому с кирпичными колоннами с выводом подсветки;- на участке сделана система дренажа, скважина, фундамент под летнюю кухню и баню - сделан проект ландшафтного дизайна, летней кухни и бани; - 12 минут до города Вологда; - рядом круглогодично проживают соседи; - дороги ежедневно чистятся, подъезд к дому хороший. Планировочное решение: 1-й этаж: просторный холл, два отдельных санузла (просторная ванная комната с окном, туалет), сауна, бассейн, тех комната (электрощитовая), котельная, гараж с погребом. 2-й этаж: Просторная светлая столовая-гостиная с панорамными окнами и выходом на террасу (терраса с видом на участок и лес), кухня, хозяйственная комната, санузел, гостевая комната, кабинет. Над гаражом вторая гостиная или кинотеатр с выходом на террасу 3-й этаж: комната отдыха, 2 гардеробные, 4 спальни с выходами на террасы. Стоимость продажи – 8 800 000 руб. !! Готовы рассмотреть в зачет квартиру в Вологде (р-н Говорова) с доплатой !! "

### Основные показатели

- Первая линия застройки
- Не менее 3,0 м

### Технические условия

- Не менее 25 кВт
- Естественная
- Стандартная отделка

### В не посредственной близости находится

- Продуктовый супермаркет
- Отделение банка
- Аптека

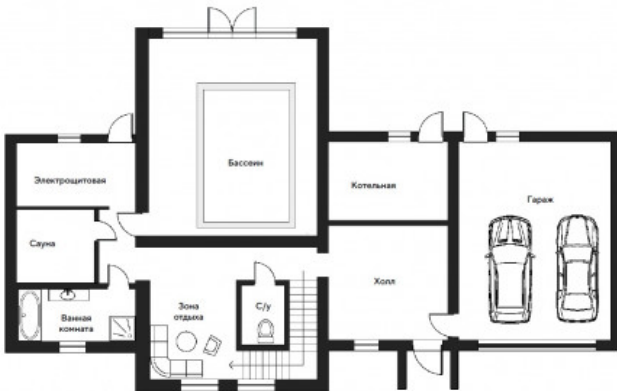








Планировочное решение  
1 этаж



Описание: просторный холл, два отдельных санузла (просторная ванная комната с окном, туалет), сауна, бассейн, тех комната (электрощитовая), котельная, гараж с погребом.

Планировочное решение  
2 этаж



Описание: Просторная светлая столовая-гостиная с панорамными окнами и выходом на террасу (терраса с видом на участок и лес), кухня, хозяйственная комната, санузел, гостиная комната, кабинет. Над гаражом вторая гостиная или кинотеатр с выходом на террасу



Планировочное решение  
3 этаж



Описание: комната отдыха, 2 гардеробные, 4 спальни с выходами на террасы.